

**ELYSEE
MONTMARTRE**

**AVIS
DE FIN
DE
CHANTIER**

CE LIEU DE CULTURE
HISTORIQUE RÉOUVRE SES PORTES EN
**SEPTEMBRE
2016**

**ÉVÉNEMENT
DÉFILÉ
KICK OFF
CONVENTION
SHOWROOM
COCKTAIL
SALON**

**2 ANS DE RÉNOVATION
148 TONNES D'ACIER
140M³ DE BÉTON
42M³ DE CHÊNE MASSIF**



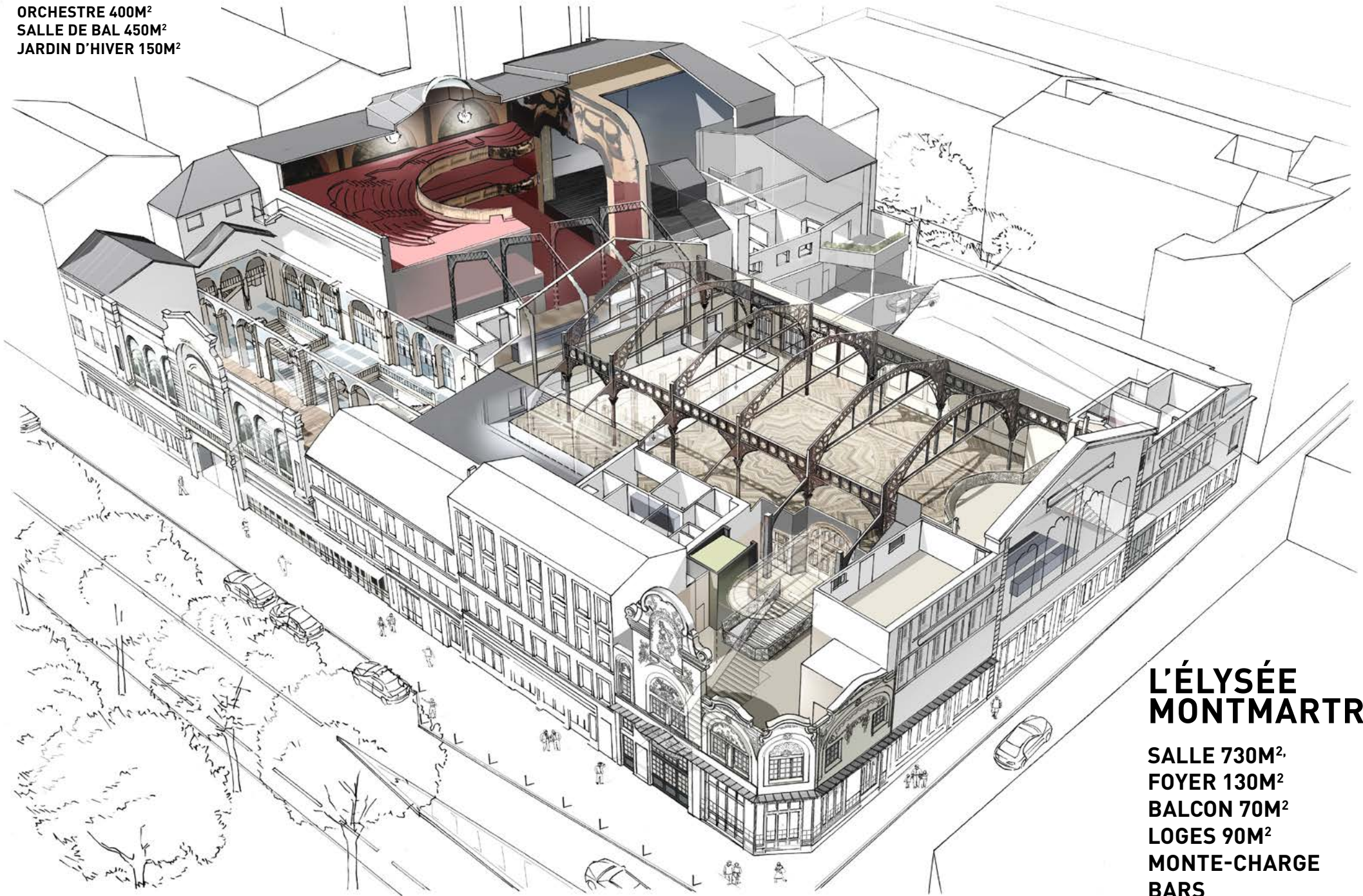


**L'ÉLYSÉE MONTMARTRE ACCUEILLE JUSQU'À 1000 PERSONNES EN COCKTAIL,
DÉFILÉ, SHOWROOM ET 500 PERSONNES EN DÎNER ASSIS**

**LA COMMUNICATION ENTRE L'ÉLYSÉE MONTMARTRE ET LE TRIANON
FAVORISE LES ÉVÉNEMENTS JUMELÉS :
SALONS, FESTIVALS, SOIRÉES ET CONVENTIONS**

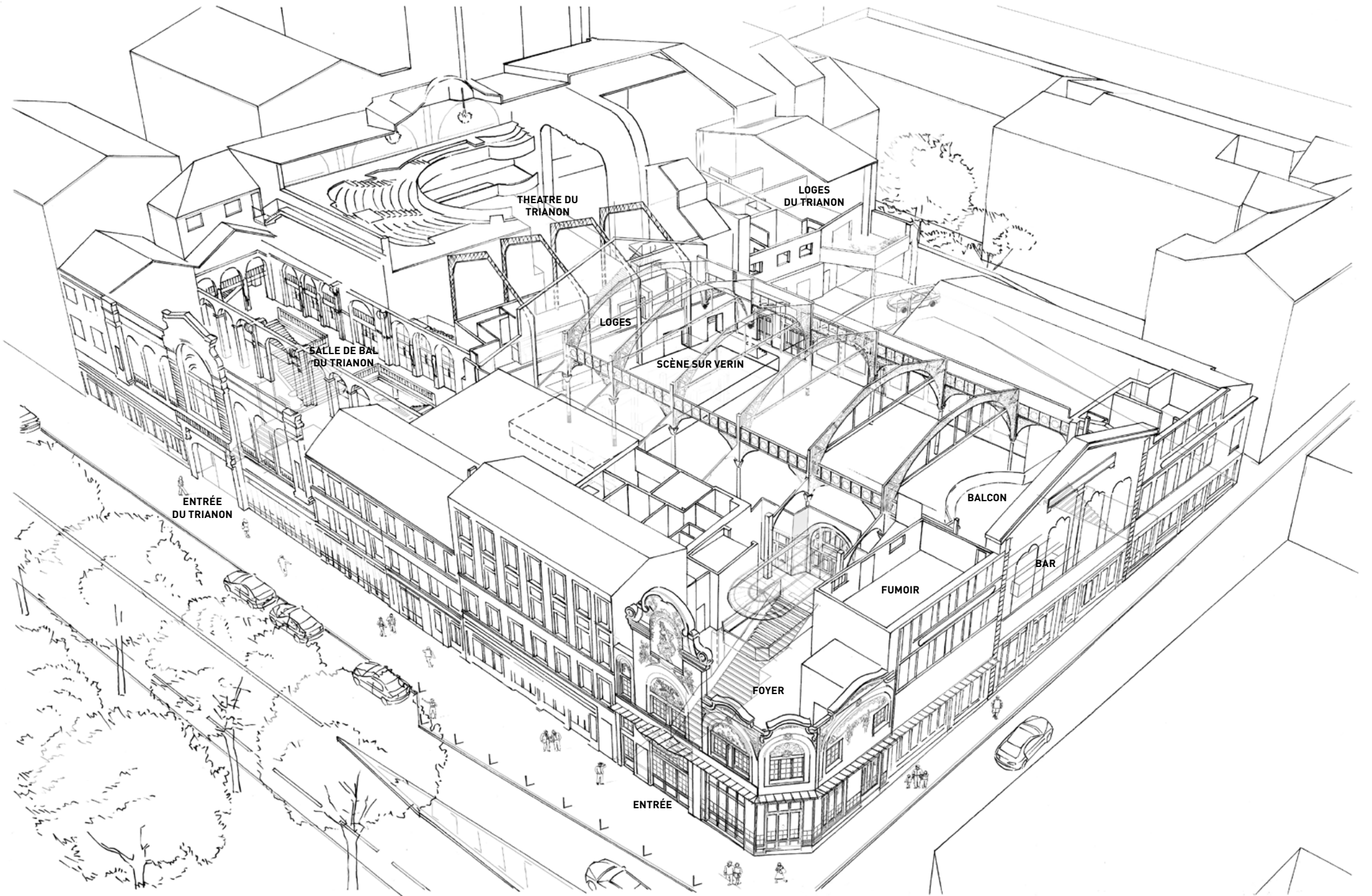
LE TRIANON

THÉÂTRE 1000 PLACES
ORCHESTRE 400M²
SALLE DE BAL 450M²
JARDIN D'HIVER 150M²



L'ÉLYSÉE MONTMARTRE

SALLE 730M²,
FOYER 130M²
BALCON 70M²
LOGES 90M²
MONTE-CHARGE
BARS



THEATRE DU TRIANON

LOGES DU TRIANON

SALLE DE BAL DU TRIANON

LOGES

SCENE SUR VERIN

ENTREE DU TRIANON

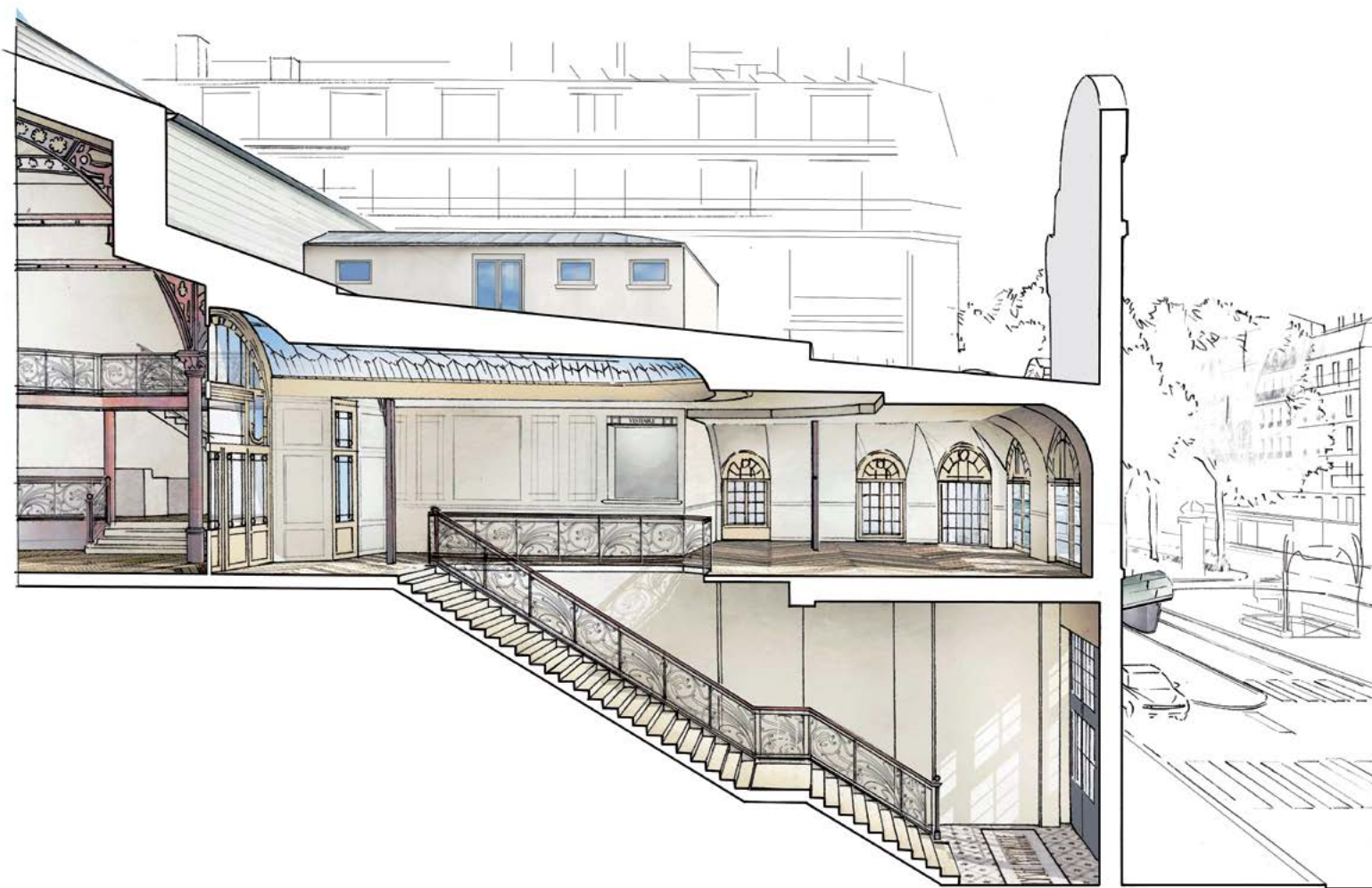
BALCON

BAR

FUMOIR

FOYER

ENTREE

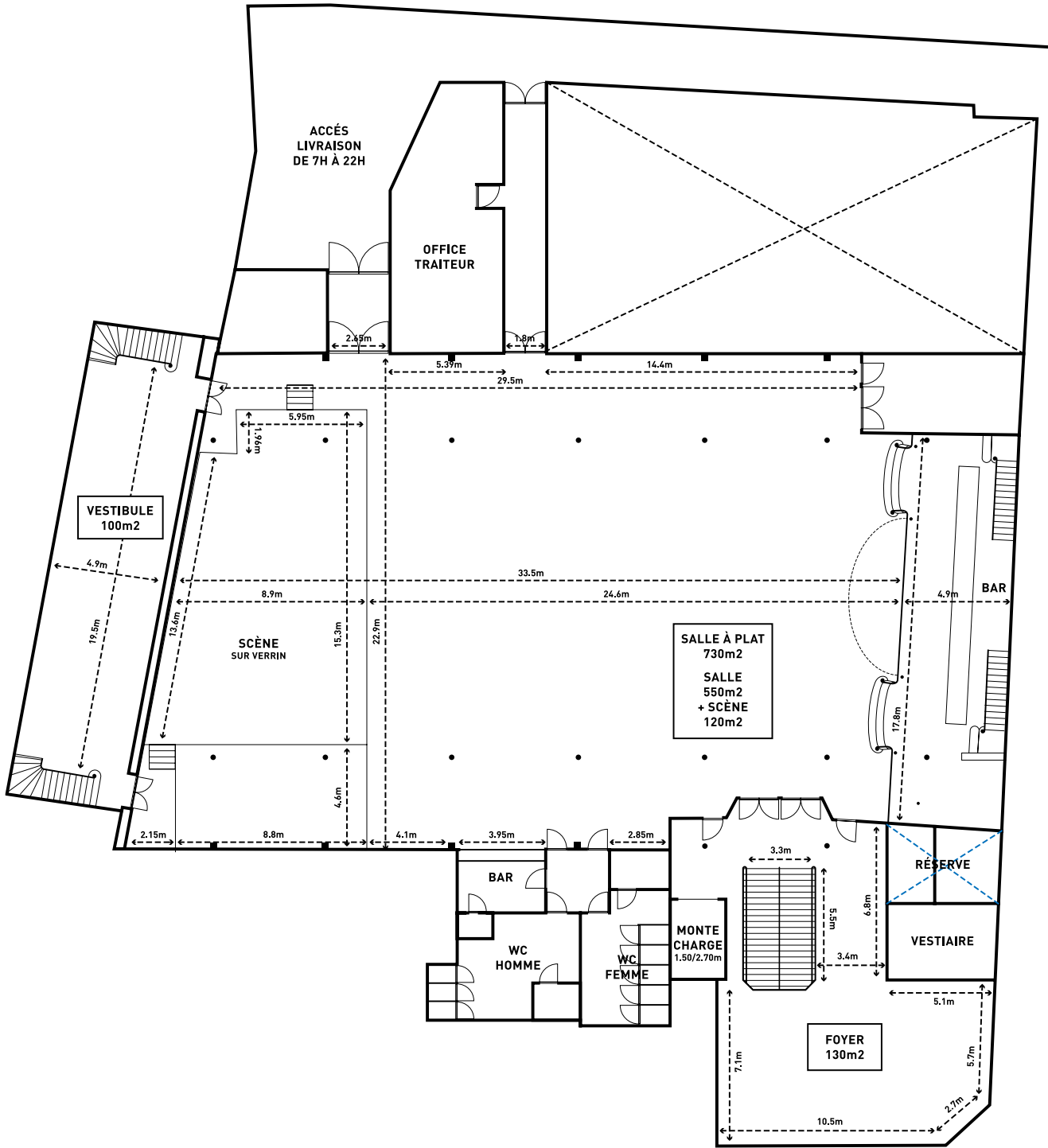


ENTRÉE
SUR LE
BOULEVARD

CRÉATION D'UN NOUVEAU FOYER D'ACCUEIL - 130M2

**L'ÉLYSÉE MONTMARTRE,
MONUMENT PARISIEN
DE CULTURE ET DE
DIVERTISSEMENT DEPUIS
PLUS DE DEUX SIÈCLES,
A VU DÉFILER LES MODES
ET LES ARTISTES.
IL RÉOUVRE SES PORTES
EN SEPTEMBRE 2016,
ENTIÈREMENT RÉNOVÉ
ET MODERNISÉ.**

Première salle de bal parisienne, l'Elysée Montmartre est inauguré en 1807. Artistes, cocottes, hommes de lettres et ouvrières se côtoient dans les jardins arborés du bal incontournable. Les curieux viennent admirer les danseuses et leurs pas endiablés : polka, chahut... On s'ébat sans manière ! Ce n'est pas un hasard si l'Elysée Montmartre voit naître le French Cancan, et défiler les stars de l'époque. Parmi elles, la Goulue sort du lot, immortalisée par Toulouse-Lautrec, grand habitué des lieux. Ces temps forts ont forgé à l'Elysée Montmartre un caractère unique qui subsiste de nos jours.



ELYSEE MONTMARTRE

72 BOULEVARD DE ROCHECHOUART - 75018 PARIS

TÉL. : 01 44 92 78 00 - WWW.ELYSEEMONTMARTRE.COM

JILL ICKOWICZ - JILL@ELYSEEMONTMARTRE.COM

RAPHAËL BERTRAND - RAPHAEL@ELYSEEMONTMARTRE.COM